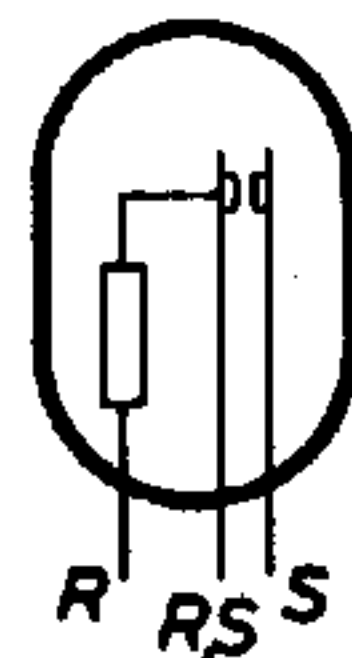
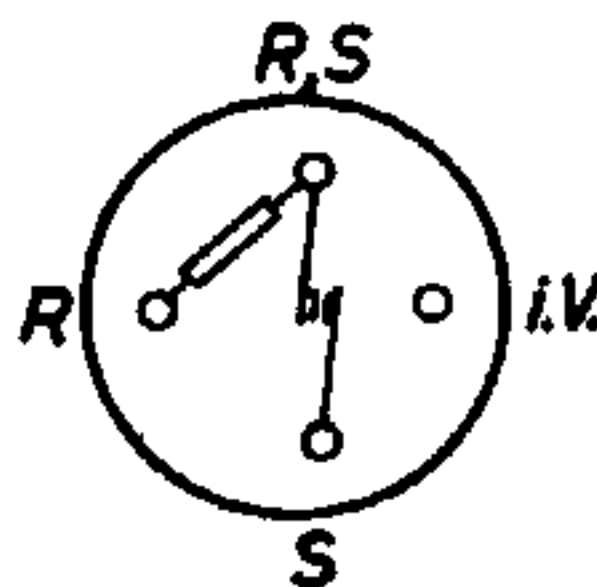




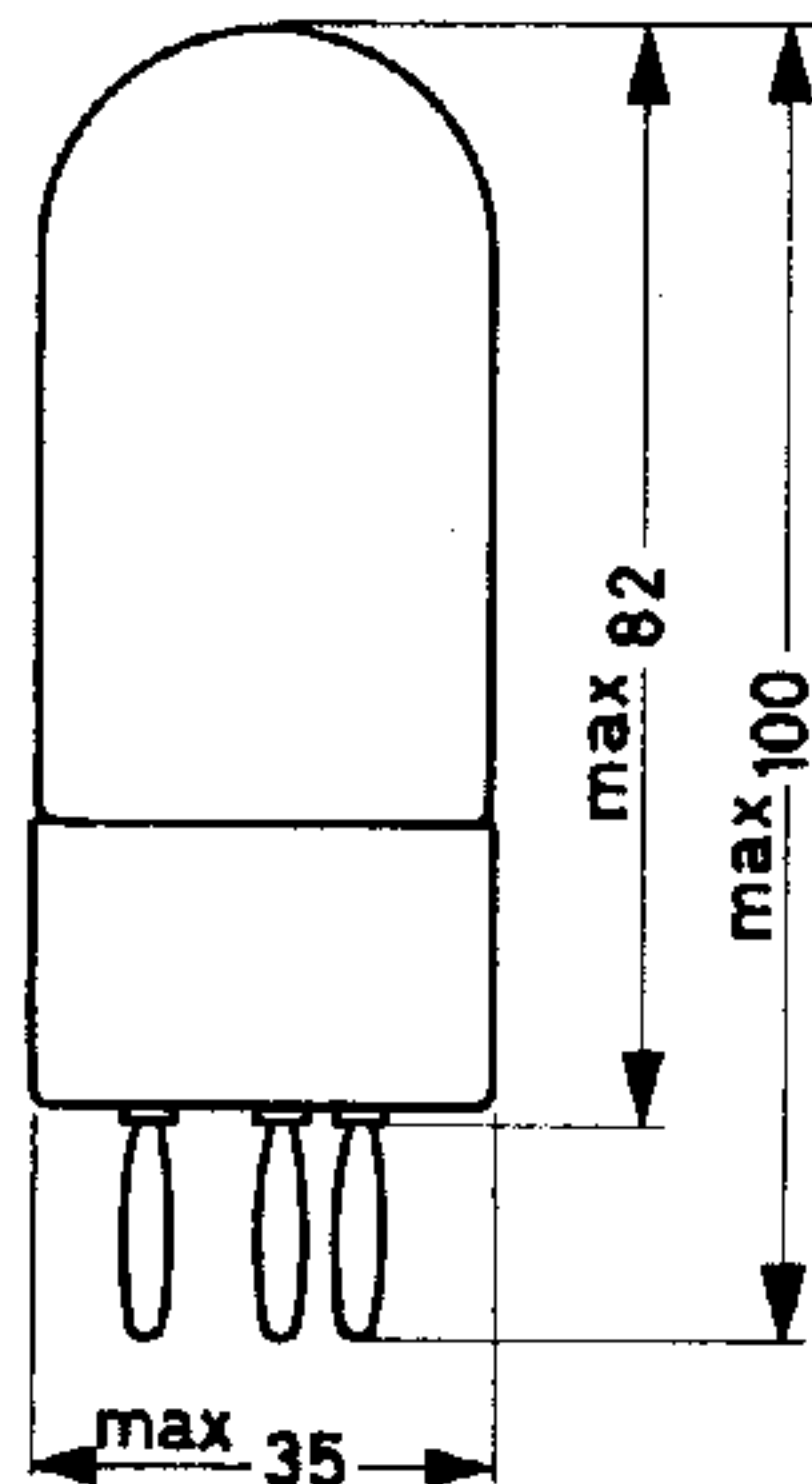
BIMETALL-RELAIS
zur verzögerten Einschaltung
gasgefüllter Röhren.

Kenn- und Betriebsdaten:

Heizstrom:	85 ... 115 mA	¹⁾
Widerstand des Heizelementes:	350 Ω	
Verzögerungszeit bei $t_{Ugb} = 25^{\circ}\text{C}$		²⁾
	max. 150 s	bei 85 mA
	max. 85 s	bei 95 mA
	min. 55 s	
	min. 30 s	bei 115 mA

Grenzdaten:

Heizstrom	= max.	125 mA
t_{Ugb}	= min.	-10 °C
	= max.	+60 °C
Einschaltstrom	= max.	1,5 A bei 220 V=
		1,5 A bei 220 V~
		0,7 A bei 380 V~
Ausschaltstrom	= max.	250 mA bei 220 V=
		250 mA bei 220 V~
		75 mA bei 380 V~



Sockel: A, Europa 4p
Fassung: 40 465

¹⁾ Bei $t_{Ugb} < 25^{\circ}\text{C}$ wird ein Heizstrom ≥ 95 mA empfohlen.

²⁾ Temperaturabhängigkeit der Verzögerungszeit siehe umseitige Kennlinie.

